

Formation Les régénérations osseuses guidées

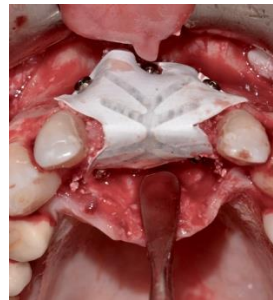
Public : cette formation est destinée à tous les chirurgiens-dentistes, Chirurgiens oraux et chirurgiens maxillo facial

Prérequis : aucun

Durée de la formation : 8 heures

Date de la formation : vendredi 29 mars 2024.

Coût jour HT : 1100€ (TVA non applicable)



Objectifs/compétences pédagogiques :

A la fin de la formation, le bénéficiaire sera capable de :

Réaliser une « Sausage technique » avec ou sans membrane armée

Connaitre l'Anatomie et évaluer le risque chirurgical

Connaitre l'exploration radiologique des atrophies osseuses maxillo-mandibulaire et sinusienne.

Savoir indiquer et appliquer un protocole chirurgical adapté en fonction de la classification de Cawood et Howell.

Connaitre les différents biomatériaux et membranes disponibles sur le marché et pouvoir au mieux orienter son choix en fonction de la situation clinique et de l'anatomie du cas.

Modalités :**Techniques :**

La partie théorique se fera sous la forme de power point dans la salle de formation de l'IFCP

Une trame des points essentiels à retenir sera remise aux participants

La partie travaux pratique se déroulera dans le centre de formation ; les participants auront à leur disposition le matériel nécessaire

Toutes les fournitures seront à disposition pour les travaux pratiques

Pédagogiques :

Cette formation est présentielle ; le formateur suivra individuellement tous les participants pour s'assurer de la maîtrise des points enseignés ;

Les stagiaires devront se mettre en situation de réaliser les chirurgies sur modèles RESINES et têtes animales sous la direction et le suivi de l'enseignant

Encadrement : La formation sera assurée par le Dr Mickaël SAMAMA.

Le Dr Mickaël SAMAMA spécialiste en chirurgie orale et qualifié en stomatologie. Il est expert en chirurgie pré implantaire et pré prothétique en particulier pour les cas difficiles de rattrapage d'échec implantaire et en reconstruction osseuse maxillo mandibulaire. Conférencier national et international. Ancien chef de clinique service de chirurgie orale et maxillo faciale de la Pitié Salpêtrière. Ancien directeur du DIU de réhabilitation orale implantaire et de chirurgie pré et péri implantaire orale Sorbonne Paris.

De suivi : suite à la formation un certificat de réalisation sera remis aux stagiaires

Ainsi qu'un compte rendu des points abordés

Les stagiaires recevront un mail un mois après la formation pour le suivi des connaissances acquises)

Cette formation est présentielle et des feuilles d'émargement seront à compléter en début de chaque demi-journée

Évaluation des résultats et de la satisfaction des bénéficiaires :

Avant la formation : envoi d'un questionnaire pour évaluer le niveau de connaissance des stagiaires et leurs attentes

Au début de la formation : tour de table des stagiaires ; questionnaire de niveau

Tout au long de la formation : questionnaire pour évaluations des acquis

Fin de la formation : questionnaire reprenant tous les points abordés pour s'assurer de la maîtrise des nouveaux acquis

Déroulé séquencé de la formation :

8h 30 à 9h : accueil des participants

9h à 13H

Programme régénérations osseuses guidées :

Rappel anatomique de bases

Histologie et physiologie osseuse :

Les cellules osseuses

Les points clefs de l'ossification et la physiopathologie de celle-ci.

Les facteurs de risques d'échec en greffe osseuses

Apport et intérêt de la classification de Cawood et Howell au maxillaire et confrontation à l'anatomie radiologique .

Apport et intérêt de la classification de Cawood et Howell la mandibule et confrontation à l'anatomie radiologique

Arbre décisionnel.

I/ Saussage technique : Principe et indication

Les régénérations osseuses transversales (Horizontale)

Le point sur le matériel : Instrumentation – Plateau technique – Organisation assistante et aide opératoire

Le point sur les membranes et les biomatériaux

Cas clinique

La temporisation prothétique en greffe osseuse par régénération?

Choix d'implant et design d'implant : quel protocole de forage en site de ROG ?

Cas clinique

II/ Les régénérations osseuses transversales et verticales

Principes et indication :

Les membranes non résorbables

Les vis ou tenting technique

Les grilles.

Les grilles sur mesures Xsos ou Zimmer

La fixation : ostéosynthèse, micro vis , pin's renforcé .

Cas cliniques maxillaire : Augmentation horizontale et transversale + sinus lift

Gestion des sinus dans le même temps opération

Cas cliniques mandibulaire : résorption modérée à extrême.

III/ Les complications et gestions des échecs :

Les complications générales des greffes et régénération osseuse

- Hémorragique
- Infectieuse
- Exposition des membranes : Précoce – moyen terme – à distance
- Résorption des greffons
- Échecs comment affronter l'échec

13h à 13h15 : questionnaire d'évaluation

13h15 à 14h30 : repas sur place (buffet)

14h30 à 17h

Programme pratique:

TRAVAUX PRATIQUES Manipulation des pin's , membrane collagène , membranes armée , biomatériaux et TP sur Modèles anatomique en résine avec différent atrophies

17h à 17h30:

Remise du questionnaire d'évaluation de fin de formation

Lors de l'évaluation seront repris tous les points clés de la formation qu'il faudrait valider sous forme de QCM et QROC

La partie travaux pratique sera évaluée

Remise du questionnaire de satisfaction

17h30 à 18h : Questions et discussion

Clôture de la formation.